

Rotterdam
Architectuurprijs
2025

IMAGINE

Locatie

Laan op Zuid, Rotterdam

Programma

Appartementen, commerciële ruimtes, collectieve daktuin & parkeergarage

Opdrachtgever

Ontwikkelcombinatie Rotterdams Tij (OCRT)
AM / Heijmans Vastgoed

Jaar

2018 - 2024

Status

Opgeleverd, juni 2024

Omvang

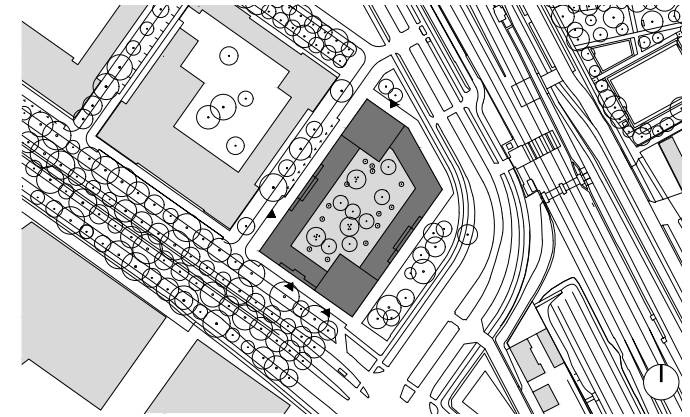
295 appartementen
1.560m² voorzieningen, verdeeld over 7 units
120 stallingsplaatsen, waarvan 10 deelauto's
2.370m² daktuin

Overige betrokkenen

Gemeente Rotterdam, Stichting Gebiedsontwikkeling aan de Maas, BAM Urban Up, Heijmans Woningbouw, Zonneveld ingenieurs, DGMR, Valstar Simonis, Buro Sant en Co

BARCODE
ARCHITECTS





situatietekening

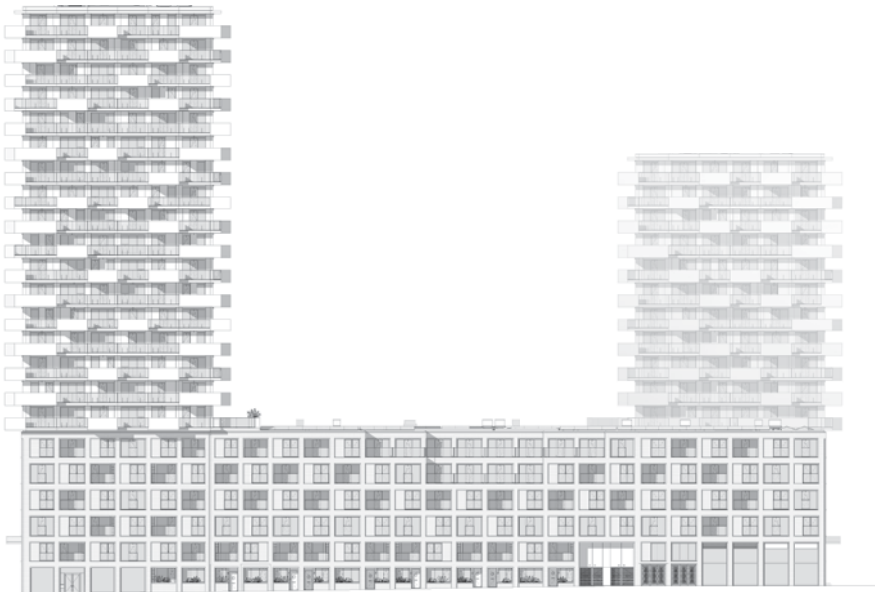
50m

Een schakelpunt tussen wijken

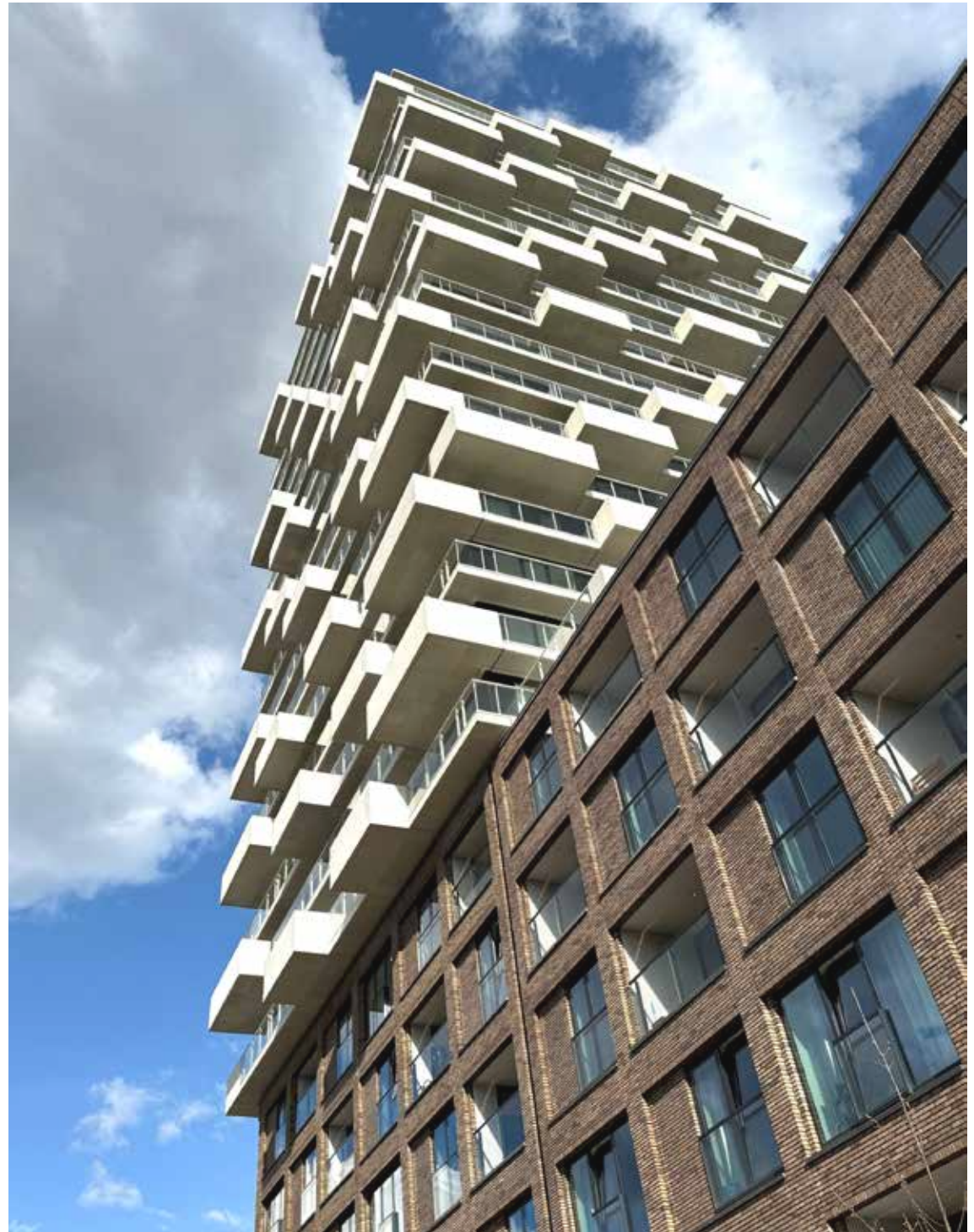
Imagine is meer dan een woongebouw, het vormt een architectonische verbinding tussen de wijken Parkstad en het toekomstige Rotterdams Tij. Barcode Architects heeft de karakters van beide buurten verbonden tot een harmonieus geheel, waardoor Imagine een ontmoetingsplek wordt voor bewoners en omwonenden. Twee grote ingesneden stadsvensters openen het gebouw naar de wijk en maken de binnentuin zichtbaar voor de omwonenden. De levendige plint met uitnodigende voorzieningen zorgt voor een sterke relatie met het publieke domein.

Twee gezichten, één identiteit

De gevel van Imagine weerspiegelt de contrasten van zijn omgeving. De plint heeft een robuuste, bakstenen uitstraling die aansluit bij de identiteit van Parkstad, met grote vensters en verspringende loggia's. Daarboven zweven twee torens die verwijzen naar de eigentijdse uitstraling van het toekomstige Rotterdams Tij. Hun lichte horizontale belijning en de kenmerkende witte balkons zorgen voor een karakteristiek silhouet tegen de Rotterdamse skyline. Dit architectonisch spel tussen traditionele en moderne karakteristieken, maakt Imagine een bijzondere verschijning in de stad.



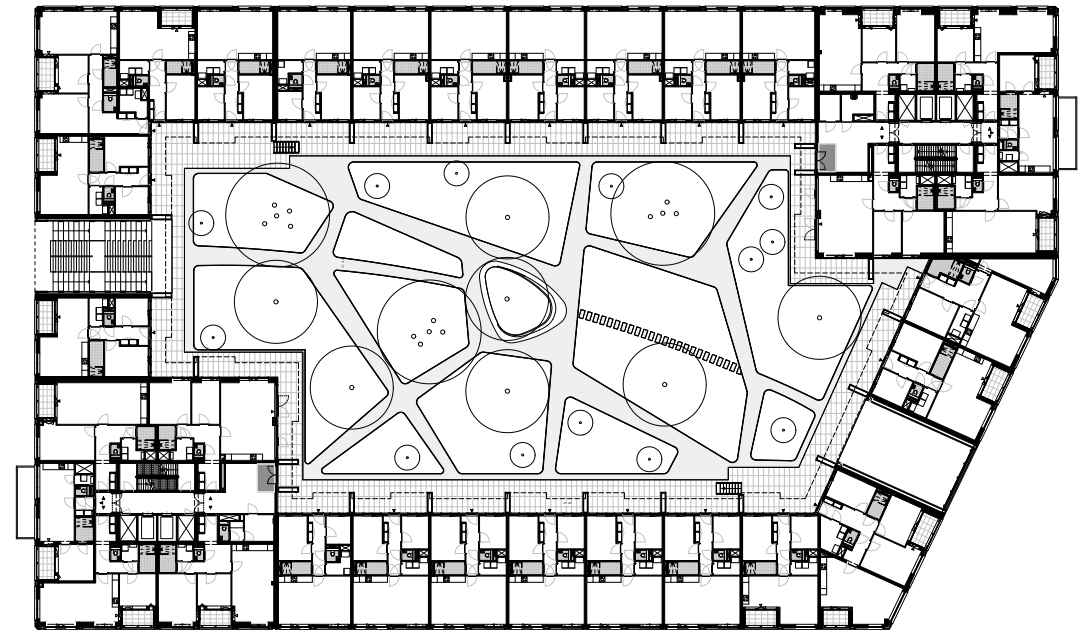
Gevelaanzicht noordwest (Kruierstraat)





Een groene oase in de stad

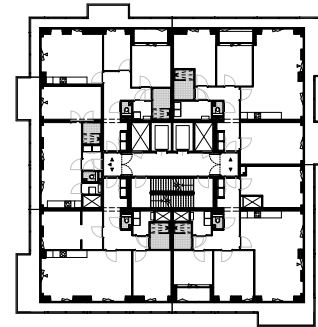
Binnen in het gebouw Imagine ligt een grote groene binnentuin. De tuin is een verborgen parel waar bewoners samenkomen voor een barbecue, ontspannen in het groen of simpelweg genieten van de rust. Twee grote stadsvensters verbinden de tuin met de omgeving en bieden prachtige doorkijkjes naar de Maas en de stad. Het trapvenster nodigt uit tot ontdekking, het Maasvenster benadrukt de verbinding met het water. De tuin is niet alleen een esthetisch element, maar ook een levendige ontmoetingsplek die sociale cohesie stimuleert. Om een duurzaam groene uitstraling te garanderen beschikt het over een waterretentiesysteem. Zo minimaliseert de groene omgeving hittestress en zorgt het voor een prettige leefomgeving.



plattegrond tweede verdieping

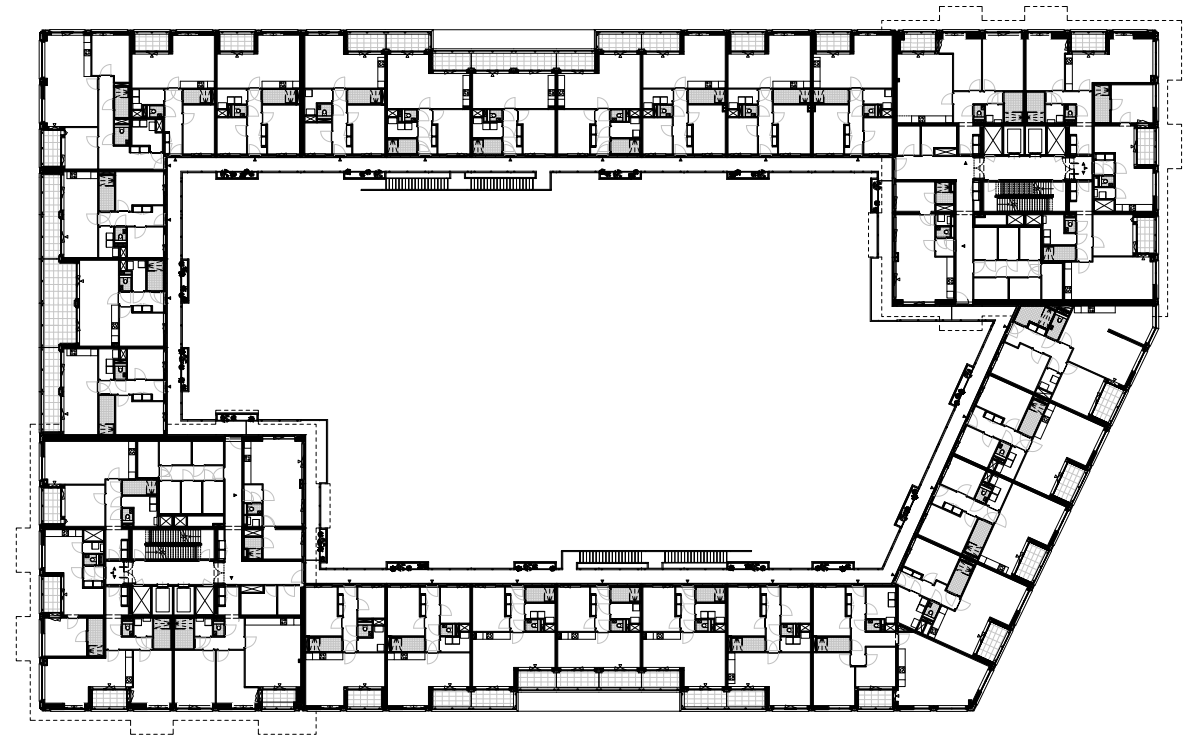


Divers woonprogramma



plattegrond zestiende verdieping

Met 295 appartementen biedt Imagine een divers woonprogramma, van stedelijke duplexwoningen tot ruime torenappartementen met panoramisch uitzicht over Rotterdam. De centraal gelegen entrees en tweezijdig georiënteerde woningen dragen bij aan een sterke sociale dynamiek. Hier ervaren bewoners zowel de levendigheid van de stad als de beschutting van het groene binnenhof.



plattegrond vijfde verdieping

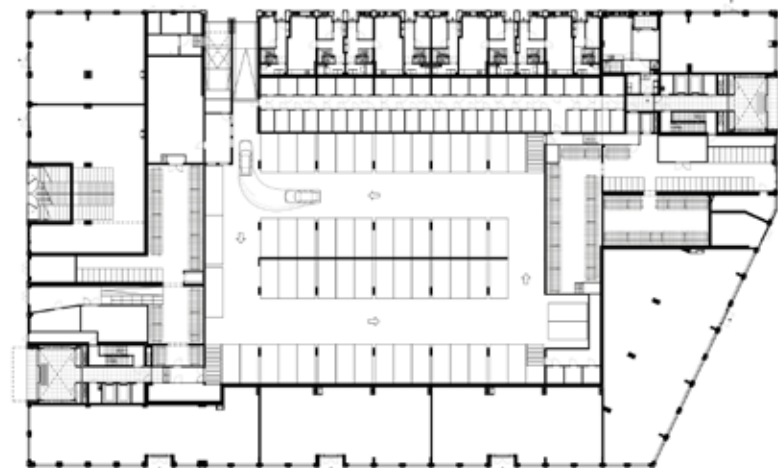




Rotterdam Architectuurprijs 2025 - Imagine, Barcode Architects

Duurzaam en toekomstgericht

Bij het ontwerp van Imagine is ingezet op een duurzaam en toekomstbestendig concept dat gericht is op het comfort van de bewoners en de omwonenden. De markante groene binnentuin reduceert de hittestress en heeft een waterbufferende werking. Het mobiliteitsconcept is vriendelijk; De interne parkeergarage is onttrokken aan het zicht, fietsenstallingen zijn optimaal bereikbaar en de grote poort voor de tramhalte stimuleert het gebruik van OV onder bewoners. Zo is Imagine voor alle doelgroepen een duurzaam en toegankelijk gebouw.



plattengond begane grond



Een nieuwe standaard

Imagine markeert een nieuw hoofdstuk in de transformatie van Rotterdam-Zuid. Dit woongebouw brengt balans tussen stedelijke dynamiek en geborgenheid, tussen levendigheid en rust. Het ontwerp verbindt Parkstad en Rotterdams Tij en biedt ruimte voor een sterke bewonerscommunity. Imagine is daarmee een voorbeeldproject voor stedelijke verdichting, sociale interactie en duurzame mobiliteit. Het gebouw verbeeldt de bloei van Rotterdam en draagt bij aan een inclusieve, toekomstbestendige stad.

IMAGINE

Rotterdam
Architectuurprijs
2025

BARCODE
ARCHITECTS

**OC
RT**

AM heijmans